

島根県の立地環境を紹介

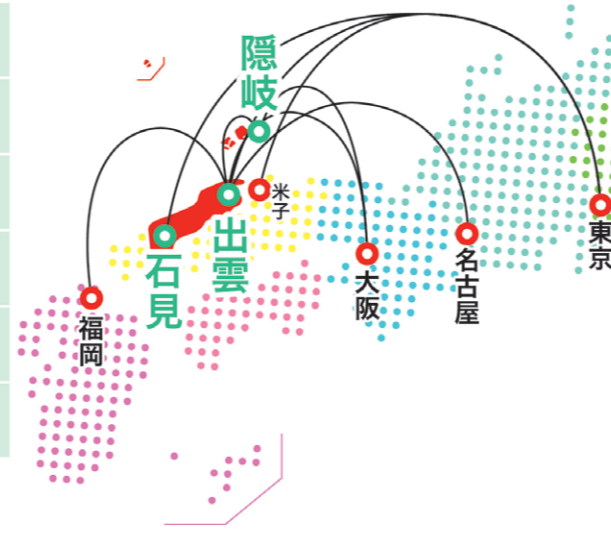
POINT

1 意外に近い島根県

交通アクセス

島根県は『神々のふるさと』として知られ、古くから独自の文化を築き上げてきました。地理的には日本海の南岸に位置し、東西約200kmに及び細長い県です。また北方約40～80kmの海上には、島前、島後などから成る隠岐諸島があります。

総人口	633,105人 (令和7年10月県推計人口)
生産年齢人口 (15～64歳)	336,397人 (令和7年10月県推計人口)
面積	6,708km ² (令和7年10月国土地理院)
一人当たり 県民所得	335万円 (令和5年度県民経済計算)
県内総生産 (名目)	2兆9,610億円 (令和5年度県民経済計算)
県内就業者数	348,142人 (令和2年国勢調査)



空路

島根県には出雲、石見、隠岐に3空港あり、隣接する米子を含め4空港が利用できます。県都松江市からは、出雲、米子の2空港へは車で片道約30分です。

発	着	便数	所要時間
東京	出雲	5往復	1時間25分
	米子	6往復	1時間20分
	石見	2往復	1時間35分
大阪	出雲	4往復	50分
	隠岐	1往復	50分
名古屋(小牧)	出雲	2～3往復	1時間00分
福岡	出雲	2往復	1時間10分
隠岐	出雲	1往復	30分

*国内線のみ(令和8年3月31日現在)

陸路(高速道路・JR)

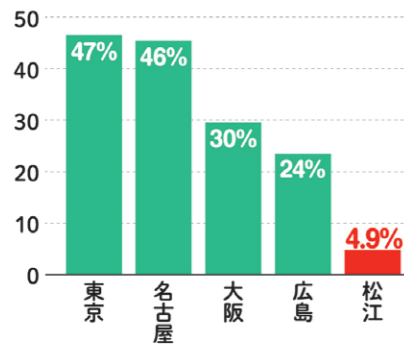
東西を結ぶ山陰道も着々と整備が進んでいます。
※開通率85%(令和8年3月末現在)



POINT

2 暮らしやすい生活環境、まじめで勤勉な県民性

自然災害(地震や台風)が少なく、リスク分散の好適地です。



今後30年間に震度6以上の揺れに見舞われる確率
日本海側には大きな津波の原因となる海溝型のプレートがないといわれており、太平洋側と比較して、地震が発生する確率が低いと評価されています。

※全国地震動予測地図2020年版(地震調査研究推進本部)データ参照

台風上陸回数



接近回数も少なめ
1991～2020年平均値 中国地方に接近:3回
※気象統計情報(気象庁)

ゆとりある生活環境は、従業員の生産性を高めます。
まじめで勤勉な県民性です。

住宅地価格の安さ 全国5位



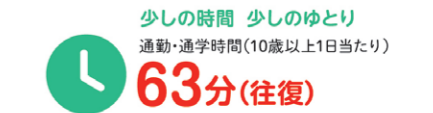
東京都:46.6万円/m² 愛知県:12.0万円/m²
大阪府:16.6万円/m² 広島県:6.2万円/m²
※令和7年都道府県地価調査(国土交通省)

一般診療所数 全国2位



東京都:105.7施設 愛知県:76施設
大阪府:101.3施設 広島県:92.1施設
※統計で見える都道府県のすがた2026(総務省)

通勤時間の短さ 全国13位



東京都:95分 愛知県:78分
大阪府:87分 広島県:75分
※令和3年社会生活基本調査(総務省)

犯罪の少なさ 全国1位



東京都:94,752件 愛知県:51,025件
大阪府:81,403件 広島県:14,675件
※令和7年警察白書(警察庁)

交通事故の少なさ 全国1位



東京都:212件 愛知県:329件
大阪府:283件 広島県:162件
※統計で見える都道府県のすがた2026(総務省)

若者の就業率



15歳～39歳で算出したもの
※令和2年国勢調査(総務省統計局)

“山陰”と呼ばれていますが、意外と太陽は当たります。
天気予報が雪でも平野部の積雪はほとんどありません。

春(3～5月)

気温は太平洋側とほぼ同じで過ごしやすい。

夏(6～8月)

日照時間が長く、平均気温は低い。

秋(9～11月)

太平洋側と比べても、気温はほとんど変わらず雨も少ない。

冬(12～2月)

沿岸部は気温が比較的高めで、雪はほとんど積もらない。



子どもの笑顔が、みんなを元気にします。
様々な施設や行政支援で子育て世代を応援します。

保育所待機児童率

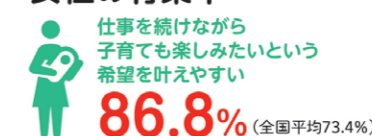


合計特殊出生率



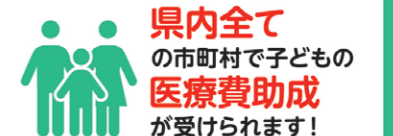
※令和6年人口動態統計(厚生労働省)

育児をしている女性の有業率 全国3位



※令和4年就業構造基本調査(総務省統計局)

子育て支援の充実 経済的負担を軽減!



※高校生相当年齢まで

約50社の企業誘致が実現

平成26年度～令和7年度の
誘致実績
(県外からの新規進出件数)

IT・事務系
企業 **49社**



令和4年度～7年度にご進出いただいた企業

- 令和4年度**
 - 株式会社Relic
 - NTTドコモビジネスX株式会社
 - 株式会社エスプールグローバル
- 令和5年度**
 - 株式会社イデアルアーキテツ
 - シフトプラス株式会社
 - 株式会社SI&C
 - 株式会社テラスカイ
 - 株式会社BREXA Velta
 - 株式会社QualityCube
 - 株式会社スチームシップ
- 令和6年度**
 - 株式会社グローバルビジョンテクノロジー
 - 株式会社ユニオンシンク
- 令和7年度**
 - 株式会社コムニク

島根県内の主な教育施設

区分	学校名	所在地	学部・学科	入学定員(A)
大学・短大	島根大学	松江市	総理工学部(総理工学科)/生物資源科学部(生命科学科/農林生産学科/環境共生科学科)/法文学部/教育学部/人間科学部/材料エネルギー学部(材料エネルギー学科)	1,035
		出雲市	医学部	162
	島根県立大学浜田キャンパス	浜田市	地域政策学部(経済経営・デジタルマネジメントコース/地域公共コース/地域づくりコース)/国際関係学部	230
	島根県立大学出雲キャンパス	出雲市	看護栄養学部	120
島根県立大学松江キャンパス	松江市	人間文化学部/短期大学部	190	
	松江市	機械工学科/電気情報工学科/電子制御工学科/情報工学科/環境・建設工学科	200	
高等専門学校	松江工業高等専門学校	松江市	機械工学科/電気情報工学科/電子制御工学科/情報工学科/環境・建設工学科	200
	島根職業能力開発短期大学校	江津市	生産機械技術科/電子情報技術科/住居環境科	55
職業能力 開発施設	島根職業能力開発促進センター	松江市	機械・CADオペレーション科/ICT生産サポート科/ビジネスワーク科 等	121
	東部高等技術校	出雲市	自動車工学科/ものづくり機械加工科/Webデザイン科 等	105
	西部高等技術校	益田市	OAシステム科/機械加工・溶接科/建築科 等	60
	松江工業高等学校	松江市	機械科/電子機械科/電気電子工学科/情報クリエイター学科/建築都市工学科	200
高校 (工業系)	出雲工業高等学校	出雲市	機械科/建築科/電子機械科/電気科	160
	江津工業高等学校	江津市	機械・ロボット科/建築・電気科	80
	益田翔陽高等学校	益田市	電気科/電子機械科/生物環境工学科/総合学科	160
高校 (商業・情報系)	松江商業高等学校	松江市	商業科/情報処理科/国際ビジネス科	200
	出雲商業高等学校	出雲市	商業科/情報処理科	160
	浜田商業高等学校	浜田市	商業科/情報処理科	80
	情報科学高等学校	安来市	情報システム科/情報処理科/マルチメディア科	120
高校 (農林・水産系)	隠岐高等学校	隠岐の島町	商業科/普通科	90
	松江農林高等学校	松江市	生物生産科/環境土木科/総合学科	160
	出雲農林高等学校	出雲市	食品科学科/環境科学科/植物科学科/動物科学科	160
	浜田水産高等学校	浜田市	食品流通科/海洋技術科	80
高校 (総合系)	矢上高等学校	邑南町	産業技術科/普通科	108
	隠岐水産高等学校	隠岐の島町	海洋生産科/海洋システム科	80
	三刀屋高等学校	雲南市	総合学科	160
専修学校	遼摩高等学校	大田市	総合学科	120
	坪内総合ビジネスカレッジ	松江市	IT学科 等	176
	出雲コアカレッジ	出雲市	情報システム科/医療ビジネス科	55
島根ITデザインカレッジ	奥出雲町	ビジュアルデザイン科/IT科	60	

(R8年度入学定員)



島根大学



島根県立大学(浜田キャンパス)



松江工業高等専門学校



島根職業能力開発短期大学校

立地企業の声(島根を選んだ理由を聞きました)

2019年
大田市に
進出

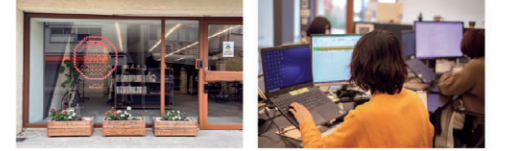


トレンドーズ株式会社

代表取締役社長 黒川 涼子氏

SNS・デジタル領域を中心に

企業のマーケティング活動を支援



(島根オフィス)〒694-0064 島根県大田市大田町大田1259-5
(本社)〒150-0011 東京都渋谷区東3-16-3 エフ・ニッセイ恵比寿ビル8F
<https://www.trenders.co.jp/>

◆島根進出の経緯

以前から親しいお付き合いをさせていただいていた企業さんに、島根県でサテライトオフィスを設立しないかとお誘いをいただいたのがきっかけです。私の母方の実家が島根県であることもあって、島根に地方拠点を作ってみるのもいいかも、とだんだんその気になって、本当に実現してしまった、というのが実際のところなんです。

◆島根県に立地されて良かった点

行政の情熱と対応の早さに驚き

立地を進めるにあたって一番驚いたのが、島根県さんや大田市さんの情熱と仕事の早さです。新しいことにも積極的に取り組んでくださる姿勢や、迅速で柔軟な対応には感激しました。おかげさまでトントン拍子で立地が決まりましたが、それも行政の皆さまの素晴らしい行動力の賜物であると感謝しています。あとは、島根オフィスの素晴らしいメンバーと出会えたこと、それが何よりも良かったことです。やはり何を始めるにも「人」が一番大切ですから。

◆島根オフィスでの人材確保について

100%現地採用、未経験者も活躍中

今のメンバーはたまたま全員女性で、全員地元で現地採用しました。全員ほぼ未経験者を採用しています。前職は事務職だった人、保育士だった人、子育て中のお母さんなど、経歴も様々ですが、関西のスタッフが主に島根オフィス立ち上げ時の責任者として彼女たちの指導・育成にあたりました。今ではみんな立派に活躍してくれています。

◆サテライトオフィスは作って分かる良さがある

女性が活躍する会社の使命としても、島根に立地したのは正解でした。男女の雇用機会の格差って、東京より地方の方が大きいと感じます。能力や意欲があるのにそれを活用する場がない女性が多いから、絶対サテライトオフィスを出した方がいいです。よって、知り合いの経営者にも話しています。



2024年
益田市に
進出



株式会社グローバル ビジョンテクノロジー

次世代IT基盤部 部長 峰岸 加代氏

海外拠点を有する企業等のシステム開発を通じ、企業のグローバル化を支援



(島根事業所)島根県益田市高津町12577-34 SEASIDE COMMUNITY NALU 2階
(本社)東京都千代田区神田須田町2-25 GYB秋葉原2F
<https://gvtech.co.jp/>

◆島根県に進出された経緯をお聞かせください。

地方にサテライトオフィスを作りたいと考えていた時、県庁の知人から薦められたことがきっかけです。複数の地域を視察した結果、空港からのアクセスや生活の利便性、景観の美しさから益田市に決めました。また、IT企業が少ない島根県西部に拠点を作ることで、スキルを持つ地元エンジニアやUターン希望者に会える可能性があると考えました。

◆島根県に立地して良かった点

自然豊かで景観の良い環境が、本社の社員からも関心を寄せられ、部署の特色になっています。島根事業所ができたこと自体が会社全体のモチベーションアップにつながっているのが大きな成果です。さらに、業界で経験者採用が難しい中、進出から半年以内に2名の経験者を採用できたことは本当に喜ばしかったですね。

◆島根の人材の特徴

応募数は東京と比べると少ないですが、入社への意欲が高い方が多いという印象です。インフラ系のIT企業が特に少ないこともあり、当社への関心を強く持っていたのではないかと考えています。

◆今後の展開

操業4年後には10名体制を目指しています。海外案件に特化したチームを設けることも検討中で、島根にいながグローバルな挑戦ができる環境をさらに広げていきたいです。セキュリティ教育や海外拠点との交換留学・インターンシップ制度なども取り入れていきたいですね。

◆島根への進出を検討されている企業へのメッセージ

県をはじめとした行政のサポートが非常に手厚く、そうした環境が立地を決めた理由の一つです。我々が進出した県西部にはIT企業が少ないのですが、この地域を盛り上げていく仲間が増えることを心待ちにしています。



島根県ではIT人材の育成・確保に力を入れているほか、Uターン等の移住支援にも積極的に取り組んでいます。

POINT

1 IT人材育成事業

島根県では、小学生から大学生までの各年代において、IT企業と連携して人材育成に取り組んでいます。また、IT技術者を対象とした実践的な講座を開催しています。

※Ruby(ルビー)とは、島根県在住のまつもとゆきひろさんが開発した簡潔な文法が特徴的なオープンソースのプログラミング言語です。



小学生プログラミング教室

将来を担うIT人材を育成するため、小学生のうちからITに親しむ環境を設けています。



Ruby※合宿

IT企業への就職を考えている学生等を対象にしたRubyによるチーム開発合宿を実施しています。

企業・学校連携

県内IT企業と連携し、専門学校・高専・専門学校の学生や大学生向けの授業を行い、若手人材の育成や県内企業への就職を促進しています。

文系IT人材の確保支援

文系学生や普通科の高校生を対象としたプログラミング授業を通じて、IT人材の育成を図っています。



2 進出後の企業の技術力・商品力の強化支援

ITイノベーションセンター(ITOC)及び県産業技術センターによる各種支援事業



事業創出支援

●新事業創出

●アドバイス支援
・情報産業アドバイザーによる支援

●専門研究員

・機械学習やデータ活用に関する支援
・モデル創出支援を技術面でサポート

●新事業創出モデル支援

・IT企業と非IT企業のプロジェクトを専門家が伴走支援

●各種助成金

・IT活用事業化助成金
・開発ソフト販路拡大支援助成金



先端技術支援

●IoT

・IoT専門研究員による技術支援
・IoT向けプログラミング言語開発(mruby/c)

企業の人材育成支援

●人材育成講座

・事業創出にフォーカスした実践的講座

POINT

3 人材確保支援

ITエンジニア向け無料職業紹介サービス「IT WORKS@島根」

IT WORKS@島根とは

- ・首都圏等で働くITエンジニアを対象にUターン転職を促進し、県内IT企業とのマッチングを図ります。
- ・専門のIT人材コーディネーターが求人情報の提供や会社訪問、面接の調整、移住までのサポートを行います。



IT WORKS@島根

IT WORKS@島根のサービス

- ・県内IT企業の求人情報を配信
- ・ピックアップ求人情報の配信
- ・キャリア面談の実施、経験・スキルを活かせる求人の紹介、企業面接の調整・サポート
- ・登録者の希望によるスカウトメールサービス
- ・ITエンジニア転職フェアの開催

首都圏等で働くITエンジニア
約1,900名
が登録!

これまで
210名
(H26-R7年度実績)
のUターン
転職を実現!



ふるさと島根定住財団

県内企業、Uターン希望者、学生に採用・就職支援を行っている「ふるさと島根定住財団」では、Uターン希望者に対する無料職業紹介事業を展開し、県内企業とのマッチングを行っています。



くらしまねっと
(企業の方へ)



ジョブカフェしまね
(企業の方へ)

定住財団「求人サイト」

学生向けサイト

しまね就活情報サイト
job cafe しまね ジョブカフェしまね

Uターン者向けサイト

しまね移住情報ポータルサイト
くらしまねっと

2025年 3月末	月間平均ページビュー 約26万PV ※2サイト合計	マッチング実績 3,922件 ※累計	Uターン登録者数 3,258名	2024年度年間総応募数 827件 ※2サイトの応募総数の合計
--------------	---------------------------------	--------------------------	--------------------	---------------------------------------



企業

- 企業情報・求人情報の掲載
- 就職イベント等の告知
- 定住財団主催イベント等への参加
- 定住財団の各種採用支援が受けられる等

- 企業情報・求人情報閲覧、応募
- スカウトメールの受け取り
- 定住財団・企業主催イベント等への参加
- 定住財団の各種就職支援が受けられる等



利用者
(しまね登録者)

定住財団「求人サイト」にご登録いただくと、**全て無料**でご利用いただけます!

Link.しまね (リンク・ドット・しまね)

島根県外に進学した学生とつながっています!

島根県では広島・岡山・山口・愛媛にアドバイザーを配置し、山陽・福岡・愛媛地域に進学した学生を対象に、就職支援や「しまね」とのつながりづくりを進めています。アドバイザーを通じて、最新の求人情報やインターンシップをはじめとした就業体験などの情報を学生に届けることができます。また、「しまね」とつながりたい学生が集まるイベントを企画したり、学生向けの「しまね」のニュースなどを発信しています。



Link.しまね

Link.しまね対応地域



魅力的なオフィス あります!

海や湖が
一望できる
オフィス

山に囲まれた
自然豊かな
オフィス

古民家や
旧校舎を
リノベした
オフィス

など

所在市町村	No.	施設名称	種別
海士町	19	Entô官民共創スペース	S
	20	あまマーレ	C
	21	喜多屋	C
	22	しゃばりば	C
西ノ島町	23	西ノ島町テレワークオフィス	C
	23	西ノ島町テレワークオフィス	R
知夫村	24	CHIBURI TERRACE	C
	25	隠岐の島ものづくり学校	R
隠岐の島町	26	ゆらぎ	C
	27	風待ちoffice	C
	28	Hito_Naka(ヒトナカ)Stay城山	R
	29	隠岐プラザホテルIROIRO ワーク&コラボスペース	C

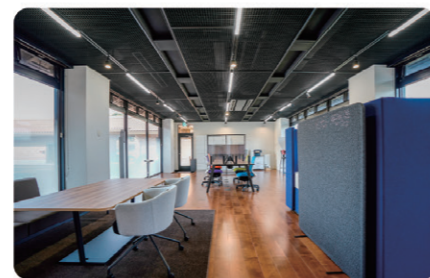
県内の
レンタルオフィス等
を紹介

島根県での拠点設置の
足がかりとして、
いかがですか?

所在市町村	No.	施設名称	種別
浜田市	30	いわみぶらっと (インキュベーションルーム)	S
	31	hamairo(はまいろ)	C
	32	coworking spase enn	C
	33	サンセットヒルズ	C
益田市	34	田舎わーくすぺーす ひまわり	C
	35	コミュニティオフィス NALU	R
	36	豊かな暮らしラボラトリー	C
	37	たばら助産院 (コワーキングスペース)	C
大田市	38	studioLEAP	C
	39	ペッポ	C
	40	石見銀山 大森町 オフィス林家	R
江津市	41	石見銀山まちを楽しくする ライブラリー	C
	42	メガネットワークス	R
	43	馬路まちづくりセンター	C
	44	江津市サテライトオフィス	R
川本町	45	10IRO	C
	46	SUKIMONO Mills - Satellite	R
	47	なぎの木テラス	C
美郷町	48	かわもとテレワークスペース OTO-LaVo	C
	49	美郷町サテライトオフィス 「みさと。ネスト」	C
	50	美郷町サテライトオフィス 「みさと。ネオ」	C



コミュニティオフィス NALU(益田市)



10IRO(江津市)

所在市町村	No.	施設名称	種別
邑南町	51	邑南サテライト・スタジオ	S
津和野町	52	日原にぎわい創出拠点「かわべ」	O
	53	つわの寮 ゲストハウスand コミュニティスペース	C
	53	つわの寮 ゲストハウスand コミュニティスペース	S
53	つわの寮 ゲストハウスand コミュニティスペース	R	
53	つわの寮 ゲストハウスand コミュニティスペース	O	



西ノ島町テレワークオフィス(西ノ島町)



まちのワークスペース オトナリ(雲南市)



西部



東部

所在市町村	No.	施設名称	種別
松江市	1	テクノアークしまね	S
	2	お試しサテライトオフィス	R
	3	enun(縁雲)	C
	4	煎SEN	S
	5	ふくまるオフィス	S
	6	レンタルオフィス「T-LABO」	R
	7	レンタルオフィス「津田町ビル」	R
出雲市	8	出雲市日御碕サテライトオフィス	C
	9	Izumonomad	R
	10	C-lounge	O
	11	Coworking House Majakka	S



Izumonomad(出雲市)



enun(縁雲)(松江市)



Houhill(ハーヒル)(安来市)



古民家オフィスみらいと奥出雲(奥出雲町)



石見銀山 大森町 オフィス林家(大田市)



横田起業・創業支援施設 たたLABO(奥出雲町)

所在市町村	No.	施設名称	種別
安来市	12	お試しサテライトオフィス	R
	13	Houhill(ハーヒル)	R
雲南市	14	まちのワークスペース オトナリ	C
	15	三日市ラボ	S
奥出雲町	16	三沢起業・創業支援施設 古民家オフィスみらいと奥出雲	C
	17	横田起業・創業支援施設 たたLABO	R
飯南町	18	飯南町チャレンジオフィス	R

C コワーキングスペース R レンタルオフィス
S シェアオフィス O その他

全国トップクラスの 手厚い優遇制度

1 主な優遇制度(一例)

新規雇用新卒者・Uターン者、 県外からの異動者(新規立地に限る)に対する助成

1人あたり**100**万円
中山間地域に立地する中小企業の場合**130**万円

人材の確保・育成に対する補助

1/2以内、最長**3**年間

家賃 に対する補助

1/2以内、最長**8**年間

航空運賃 に対する補助

1/2以内、最長**5**年間

※優遇制度を活用するためには、立地計画認定委員会の認定が必要になります。
※優遇内容は業種等により異なります。

注目

中山間地域に立地する場合は、賃貸物件入居時の施設改修費もご支援します!

補助率**1/2**
上限**500**万円

3 市町村担当窓口

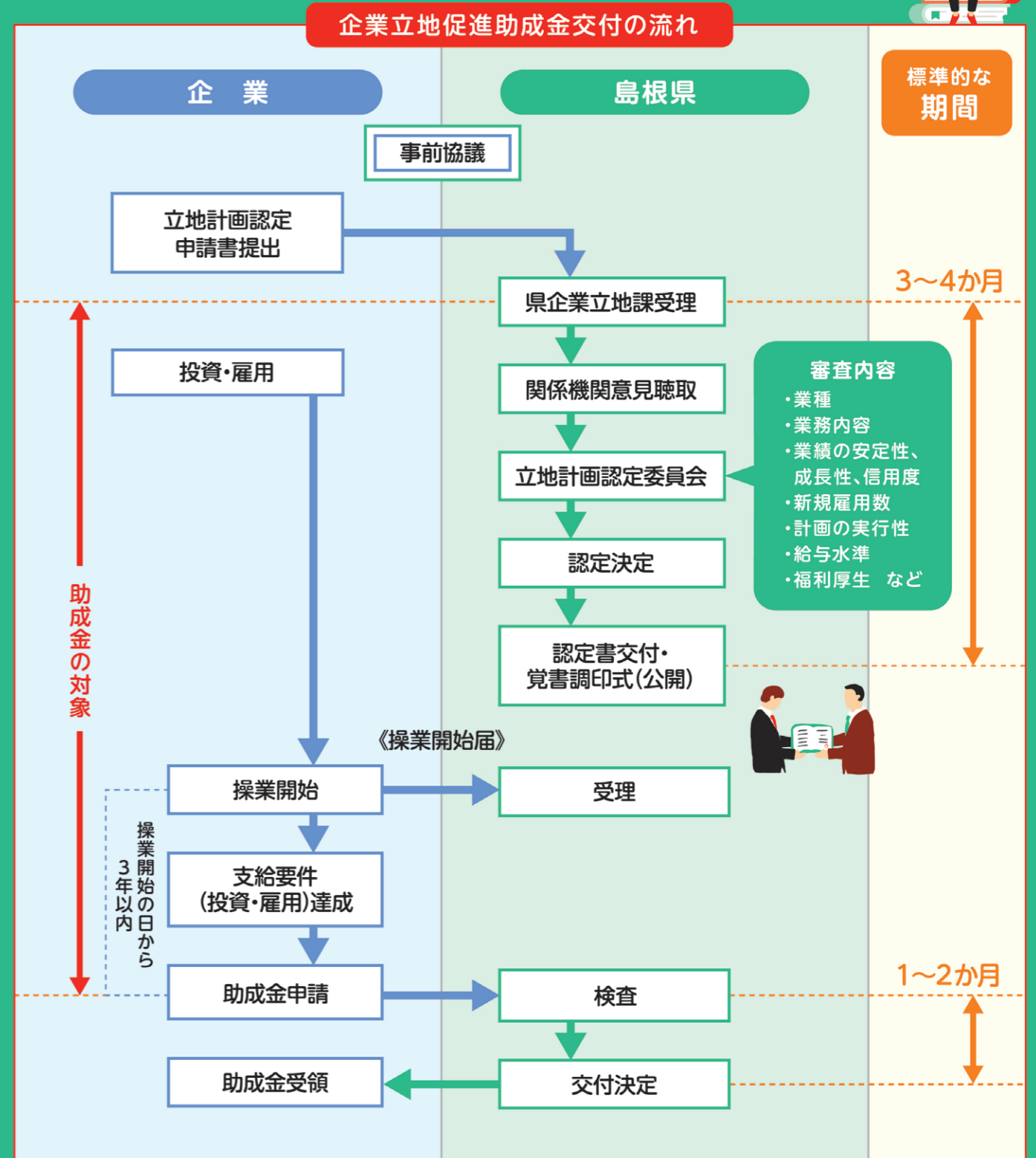
市町村名	担当課	TEL
松江市	定住企業立地推進課	0852-55-5216
浜田市	産業振興課	0855-25-9508
出雲市	産業政策課	0853-21-6305
益田市	産業支援センター	0856-31-0391
大田市	産業企画課	0854-83-8072
安来市	定住産業課	0854-23-3107
江津市	商工観光課	0855-52-7494
雲南市	商工振興課	0854-40-1052
奥出雲町	商工観光課	0854-54-2524
飯南町	商工観光振興室	0854-76-2214
川本町	産業振興課	0855-72-0636
美郷町	産業振興課	0855-75-1214
邑南町	産業支援課	0855-95-2565

市町村名	担当課	TEL
津和野町	つわの暮らし推進課	0856-74-0092
吉賀町	企画課	0856-77-1437
隠岐の島町	商工観光課	08512-2-8575
海士町	交流促進課	08514-2-0017
西ノ島町	産業振興課	08514-6-1220
知夫村	地域創生課	08514-8-2211

※県の優遇制度は、市町村の優遇制度と併用可能です。
お気軽に担当にお尋ねください。



2 認定までの流れ(優遇制度の手続き)



立地後は、県・市町村、学校、定住財団、ハローワークなどと連携し、
全力で企業様をバックアップします!

島根県立地企業ポータルサイト
令和8年春 リニューアル!!

人口減少に打ち勝ち、笑顔で暮らせる島根をつくる
島根*創生
SHIMANE SOUSEI 2nd

誰かが、誰かの、
たからもの。



島根県企業立地ポータル
しまね縁Rich

しまね縁Rich

検索

企業立地・工業団地情報は
こちらをご覧ください▶
<https://www.shimane-style.com>



しまねの窓口

島根県企業立地課

〒690-8501
松江市殿町1(島根県庁本庁舎2階)
TEL 0852-22-5295 FAX 0852-22-6080
E-mail kigyo-richi@pref.shimane.lg.jp



オンライン相談にも
対応しています

島根県東京事務所

〒102-0093千代田区平河町2-6-3(都道府県会館11階)
TEL 03-5212-9054 FAX 03-5212-9069

- アクセス
- 地下鉄有楽町線・半蔵門線「永田町駅」5番出口より徒歩1分
 - 南北線「永田町駅」9番b出口より徒歩1分
- ※東京メトロの赤坂見附駅と永田町駅は改札を出なくても地下でつながっています。



島根県なごや情報センター

〒460-0008名古屋市中区栄4-1-1(中日ビル5階)
TEL 052-262-4858 FAX 052-262-4877

- アクセス
- 地下鉄東山線・名城線「栄駅」
 - 名鉄瀬戸線「栄町駅」から地下街で直結



島根県大阪事務所

〒530-0047大阪市北区西天満3-13-18(島根ビル2階)
TEL 06-6364-3605 FAX 06-6364-3854

- アクセス
- 地下鉄谷町線・堺筋線「南森町駅」
 - JR東西線「大阪天満宮駅」2番出口より徒歩5分



島根県広島事務所

〒730-0011広島市中区基町11-10(合人社広島紙屋町ビル1階)
TEL 082-209-8775 FAX 082-209-8787

- アクセス 広島電鉄「紙屋町東駅」より徒歩1分

